

# 清飲検協会報

## ○ 総務省から

総務省は、2024年3月分及び2023年度平均の消費者物価指数（CPI）を4月19日に公表しました。

2020年を100とした2023年度の指数は、総合は106.3、食料は114.3、加えて以下の統計資料で確認したところ食料のうち飲料は111.8となっています。

また、2022年度平均との比較では、総合は103.0%、食料は107.4%、同様に食料のうち飲料は106.7%となっています。

<https://www.stat.go.jp/data/cpi/sokuhou/tsuki/index-z.html>

## 【目次】

## ○ 総務省から

令和6年3月及び令和5年度平均の消費者物価指数 ..... 2

家計支出から見た全国1世帯当たりの食料費支出金額 ..... 8

炭酸飲料 JAS 格付実績 ..... 9

果実飲料の依頼検査実績 ..... 10

炭酸飲料 2024年月別・容器別 JAS 格付数量 ..... 11

果実飲料 2024年月別・容器別 JAS 格付数量（直接飲料） ..... 12

炭酸飲料区分別の格付数量 ..... 13

編集 一般財団法人 日本清涼飲料検査協会

〒108-0023 東京都港区芝浦2-17-13 保坂興産ビル TEL 03-3455-6851 FAX 03-3455-6852

<http://www.seiryouden.jp> E-mail [tansan@aioros.ocn.ne.jp](mailto:tansan@aioros.ocn.ne.jp)

## 2020年基準 消費者物価指数

全 国 2024年(令和6年)3月分及び2023年度(令和5年度)平均

### 1 2024年(令和6年)3月分

#### ◎ 概況

- (1) 総合指数は2020年を100として107.2  
前年同月比は2.7%の上昇 前月比(季節調整値)は0.2%の上昇
- (2) 生鮮食品を除く総合指数は106.8  
前年同月比は2.6%の上昇 前月比(季節調整値)は0.1%の上昇
- (3) 生鮮食品及びエネルギーを除く総合指数は106.2  
前年同月比は2.9%の上昇 前月比(季節調整値)は0.1%の上昇

図1 総合指数の動き

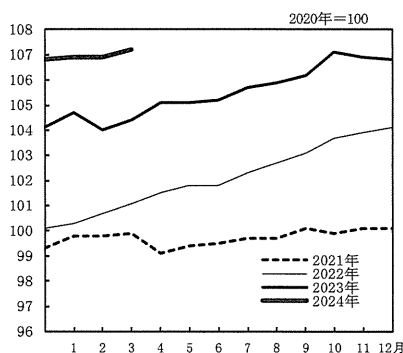


図2 生鮮食品を除く総合指数の動き

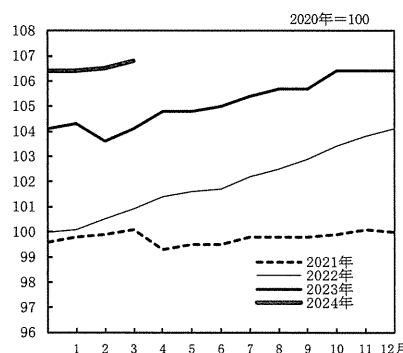


図3 生鮮食品及びエネルギーを除く総合指数の動き

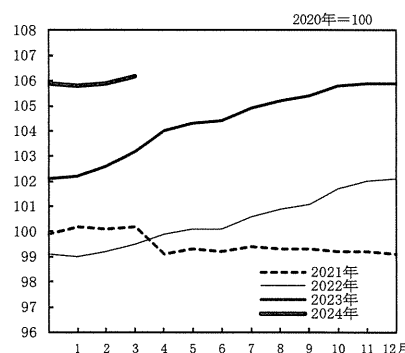


表1 総合、生鮮食品を除く総合、生鮮食品及びエネルギーを除く総合の指数及び前年同月比

原数値		2023年												2024年		
		3月	4月	5月	6月	7月	8月	9月	10月	11月	12月	1月	2月	3月		
総合	指数	104.4	105.1	105.1	105.2	105.7	105.9	106.2	107.1	106.9	106.8	106.9	106.9	107.2		
	前年同月比(%)	3.2	3.5	3.2	3.3	3.3	3.2	3.0	3.3	2.8	2.6	2.2	2.8	2.7		
生鮮食品を除く総合	指数	104.1	104.8	104.8	105.0	105.4	105.7	105.7	106.4	106.4	106.4	106.4	106.5	106.8		
	前年同月比(%)	3.1	3.4	3.2	3.3	3.1	3.1	2.8	2.9	2.5	2.3	2.0	2.8	2.6		
生鮮食品及びエネルギーを除く総合	指数	103.2	104.0	104.3	104.4	104.9	105.2	105.4	105.8	105.9	105.9	105.8	105.9	106.2		
	前年同月比(%)	3.8	4.1	4.3	4.2	4.3	4.3	4.2	4.0	3.8	3.7	3.5	3.2	2.9		

表2 総合、生鮮食品を除く総合、生鮮食品及びエネルギーを除く総合の前月比(季節調整値)

季節調整値		2023年												2024年		
		3月	4月	5月	6月	7月	8月	9月	10月	11月	12月	1月	2月	3月		
総合	前月比(%)	0.3	0.4	0.1	0.3	0.3	0.3	0.2	0.7	0.0	0.1	0.0	0.0	0.2		
	生鮮食品を除く総合	0.3	0.4	0.1	0.3	0.3	0.3	0.1	0.4	0.1	0.2	0.1	0.0	0.1		
生鮮食品及びエネルギーを除く総合	前月比(%)	0.4	0.4	0.3	0.2	0.3	0.3	0.2	0.2	0.2	0.2	0.2	0.1	0.1		

注) 季節調整値は、毎年12月結果公表時に、過去に遡って改定している。

2 全 国

◎ 前年同月との比較（10大費目）

表3 10大費目指数、前年同月比及び寄与度

2020年=100

原数値	食料			住居	光熱・水道	家事用品	被服及び履物	保健医療	交通通信	教育	養楽	諸雑費			
	総合	生鮮食品を除く総合	生鮮食品及びエネルギーを除く総合												
指数	107.2	106.8	106.2	115.7	117.7	115.3	102.8	108.3	114.9	107.0	102.2	96.9	102.7	112.1	104.4
前年同月比(%)	(2.8)	(2.8)	(3.2)	(4.8)	(2.5)	(5.3)	(0.6)	(-3.0)	(5.1)	(2.6)	(1.8)	(2.9)	(1.3)	(7.3)	(1.1)
寄与度	2.7	2.6	2.9	4.8	5.5	4.6	0.6	-1.7	3.2	2.2	1.5	2.4	1.3	7.2	1.1
寄与度差		(2.68)	(2.82)	(1.34)	(0.11)	(1.23)	(0.13)	(-0.22)	(0.21)	(0.09)	(0.08)	(0.39)	(0.04)	(0.67)	(0.07)
		2.47	2.51	1.33	0.23	1.09	0.14	-0.12	0.13	0.08	0.07	0.32	0.04	0.66	0.07
		-0.21	-0.31	-0.02	0.12	-0.14	0.00	0.10	-0.08	-0.01	-0.01	-0.07	0.00	-0.01	0.00

注) ( )は、前月の前年同月比及び寄与度。各寄与度は、総合指数の前年同月比に対するものである。

[総合指数の前年同月比に寄与した主な内訳]

10大費目	中分類、前年同月比(寄与度)	品目、前年同月比(寄与度)
上昇		
食料	菓子類 8.8%(0.22)	…… せんべい 19.8%(0.04) など
	調理食品 4.7%(0.18)	…… 調理カレー 18.8%(0.03) など
	穀類 6.3%(0.14)	…… うるち米(コシヒカリを除く) 8.0%(0.03) など
	生鮮野菜 7.1%(0.13)	…… たまねぎ 38.7%(0.05) など
	外食 2.6%(0.12)	…… 焼肉(外食) 3.6%(0.02) など
	生鮮果物 12.1%(0.12)	…… りんご 32.8%(0.05) など
	乳卵類 6.2%(0.09)	…… 牛乳 9.2%(0.04) など
	飲料 4.5%(0.08)	…… 果実ジュース 28.0%(0.02) など
住居	設備修繕・維持 2.8%(0.10)	…… 火災・地震保険料 2.8%(0.02) など
交通・通信	自動車等関係費 2.9%(0.26)	…… ガソリン 4.3%(0.09) など
教養娯楽	教養娯楽サービス 9.4%(0.48)	…… 宿泊料 27.7%(0.25) など
	教養娯楽用品 4.6%(0.10)	…… ペットフード(キャットフード) 25.1%(0.03) など
下落		
光熱・水道	ガス代 -7.1%(-0.13)	…… 都市ガス代 -10.1%(-0.12) など

○ 前月との比較（10大費目）

表4 10大費目の前月比及び寄与度

原数値	食料			住居	光熱・水道	家事用品	被服及び履物	保健医療	交通通信	教育	養楽	諸雑費			
	総合	生鮮食品を除く総合	生鮮食品及びエネルギーを除く総合												
前月比(%)	0.3	0.3	0.2	0.4	1.3	0.2	0.0	0.8	0.1	1.0	0.1	-0.1	0.1	1.0	0.1
寄与度		0.24	0.20	0.10	0.06	0.04	0.01	0.06	0.00	0.03	0.01	-0.02	0.00	0.10	0.01

注) 各寄与度は、総合指数の前月比に対するものである。

◇ ラスパイレス連鎖基準方式による指数（参考指数）の前年同月比

	2023年												2024年		
	3月	4月	5月	6月	7月	8月	9月	10月	11月	12月	1月	2月	3月		
総合	前年同月比(%)	3.4	3.7	3.5	3.5	3.6	3.6	3.4	3.6	3.1	2.9	2.4	2.9	2.8	
生鮮食品を除く総合	前年同月比(%)	3.3	3.6	3.4	3.5	3.5	3.6	3.2	3.2	2.8	2.6	2.3	2.9	2.7	
生鮮食品及びエネルギーを除く総合	前年同月比(%)	3.9	4.3	4.4	4.3	4.6	4.7	4.5	4.2	3.9	3.8	3.6	3.3	2.9	

◎ 総合指数の前年同月比の変動に寄与した項目

総合の前年同月比の上昇幅は0.1ポイント縮小（2月 2.8% → 3月 2.7%）

- ・ 生鮮食品により総合の上昇幅が0.12ポイント拡大

生鮮食品を除く総合の前年同月比の上昇幅は0.2ポイント縮小（2月 2.8% → 3月 2.6%）

- ・ 電気代、都市ガス代の下落幅が縮小し、エネルギーにより総合の上昇幅が0.09ポイント拡大
- ・ 生鮮食品を除く食料により総合の上昇幅が0.14ポイント縮小
- ・ 家庭用耐久財により総合の上昇幅が0.02ポイント縮小
- ・ 宿泊料により総合の上昇幅が0.04ポイント縮小

表5 エネルギー構成目目の前年同月比及び寄与度

	万分比 ウェイト	2024年2月		2024年3月			
		前年同月比(%)	寄与度	前月比(%)	前年同月比(%)	寄与度	寄与度差
エネルギー	712	-1.7	-0.14	0.5	-0.6	-0.04	0.09
電気代	341	-2.5	-0.09	0.7	-1.0	-0.03 <sup>※</sup>	0.05
都市ガス代	94	-13.8	-0.16	2.2	-10.1	-0.12 <sup>※</sup>	0.05
プロパンガス	57	-0.9	-0.01	-0.2	-1.5	-0.01	0.00
灯油	38	4.3	0.02	0.3	4.7	0.02	0.00
ガソリン	182	4.5	0.10	-0.1	4.3	0.09	0.00

表6 他の主な項目の前年同月比及び寄与度

	万分比 ウェイト	2024年2月		2024年3月			
		前年同月比(%)	寄与度	前月比(%)	前年同月比(%)	寄与度	寄与度差
生鮮食品を除く食料	2230	5.3	1.23	0.2	4.6	1.09	-0.14
家庭用耐久財	132	3.5	0.05	0.4	1.9	0.03	-0.02
教養娯楽用耐久財	77	1.3	0.01	0.1	1.8	0.01	0.00
宿泊料	81	33.3	0.29	1.2	27.7	0.25	-0.04

図4 電気代指数の動き

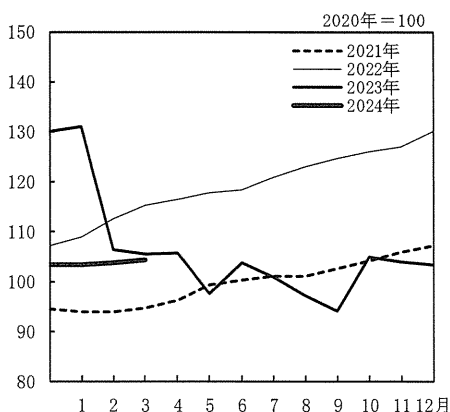


図5 ガソリン指数の動き

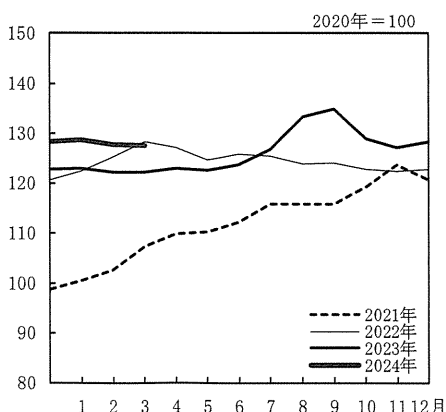
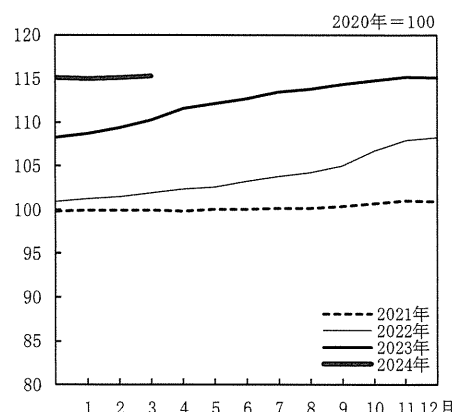


図6 生鮮食品を除く食料指数の動き



※ 「電気・ガス価格激変緩和対策事業」による押し下げ効果（寄与度）は-0.49 [試算値]  
 （内訳：電気代は-0.41 [試算値]、都市ガス代は-0.08 [試算値]）

#### 4 全国（年度平均）

#### 2 2023年度（令和5年度）平均

##### ◎ 概況

- |                              |              |
|------------------------------|--------------|
| (1) 総合指数は2020年を100として106.3   | 前年度比は3.0%の上昇 |
| (2) 生鮮食品を除く総合指数は105.9        | 前年度比は2.8%の上昇 |
| (3) 生鮮食品及びエネルギーを除く総合指数は105.3 | 前年度比は3.9%の上昇 |

図7 指数の動き

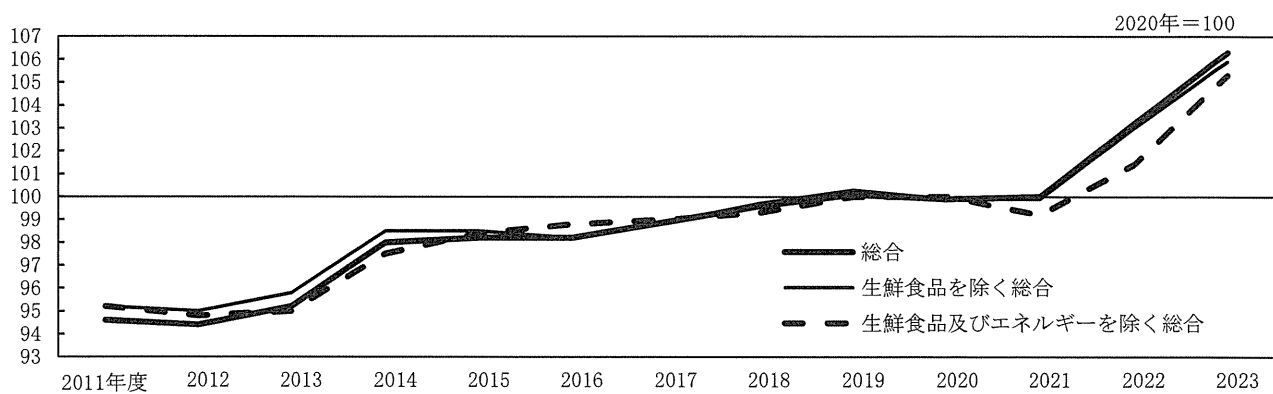


図8 前年度比の動き

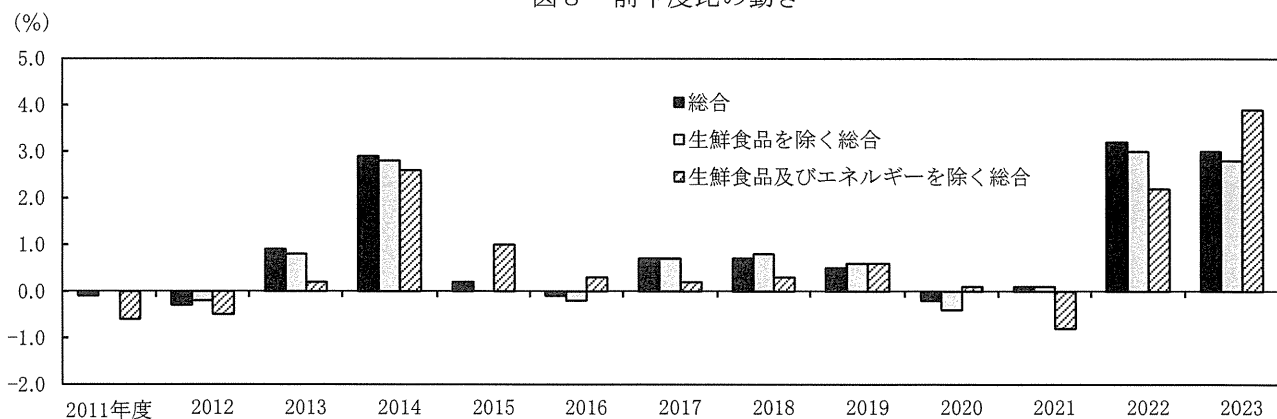


表7 総合、生鮮食品を除く総合、生鮮食品及びエネルギーを除く総合の指数及び前年度比

		2020年=100												
		2011年度	2012年度	2013年度	2014年度	2015年度	2016年度	2017年度	2018年度	2019年度	2020年度	2021年度	2022年度	2023年度
総合	指数	94.6	94.4	95.2	98.0	98.2	98.2	98.9	99.6	100.1	99.9	100.0	103.2	106.3
	前年度比 (%)	-0.1	-0.3	0.9	2.9	0.2	-0.1	0.7	0.7	0.5	-0.2	0.1	3.2	3.0
生鮮食品を除く総合	指数	95.2	95.0	95.8	98.5	98.5	98.2	98.9	99.7	100.3	99.9	99.9	103.0	105.9
	前年度比 (%)	0.0	-0.2	0.8	2.8	0.0	-0.2	0.7	0.8	0.6	-0.4	0.1	3.0	2.8
生鮮食品及びエネルギーを除く総合	指数	95.2	94.8	95.0	97.5	98.4	98.8	99.0	99.3	100.0	100.0	99.2	101.4	105.3
	前年度比 (%)	-0.6	-0.5	0.2	2.6	1.0	0.3	0.2	0.3	0.6	0.1	-0.8	2.2	3.9

◎ 前年度との比較 (10大費目)

表8 10大費目指数、前年度比及び寄与度

2020年=100

原数値	食料			住居	光熱・水道	家具・家事用品	被服及び履物	保健医療	交通・通信	教育	教養・娯楽	諸雑費			
	総合	生鮮食品を除く総合	生鮮食品及びエネルギーを除く総合												
指数	106.3	105.9	105.3	114.3	115.8	114.0	102.5	106.6	115.2	106.3	101.6	96.5	102.4	109.0	104.0
前年度比(%)	(3.2)	(3.0)	(2.2)	(5.7)	(7.2)	(5.4)	(0.9)	(11.9)	(6.0)	(2.2)	(0.0)	(0.8)	(0.7)	(1.3)	(1.2)
寄与度		(2.91)	(1.92)	(1.50)	(0.29)	(1.21)	(0.19)	(0.86)	(0.24)	(0.08)	(0.00)	(0.12)	(0.02)	(0.12)	(0.07)
寄与度差		2.70	3.38	2.01	0.29	1.73	0.20	-0.72	0.28	0.12	0.10	0.37	0.04	0.51	0.08
		-0.20	1.46	0.52	0.00	0.52	0.00	-1.58	0.05	0.04	0.10	0.25	0.02	0.39	0.01

注) ( )は、前年度の前年度比及び寄与度。各寄与度は、総合指数の前年度比に対するものである。

[総合指数の前年度比に寄与した主な内訳]

10大費目	中分類、前年度比(寄与度)	品目、前年度比(寄与度)
上昇		
食料	調理食品 8.0%(0.29)	…… からあげ 7.2%(0.02) など
	菓子類 10.4%(0.26)	…… アイスクリーム 11.6%(0.04) など
	外食 4.6%(0.21)	…… ハンバーガー (外食) 9.2%(0.02) など
	乳卵類 15.2%(0.19)	…… 鶏卵 24.5%(0.07) など
	穀類 7.3%(0.16)	…… あんパン 7.2%(0.03) など
	肉類 5.4%(0.14)	…… 豚肉 (国産品) 6.0%(0.03) など
	生鮮野菜 7.0%(0.13)	…… トマト 9.4%(0.02) など
住居	設備修繕・維持 5.1%(0.17)	…… 火災・地震保険料 7.6%(0.06) など
家具・家事用品	家事用消耗品 11.7%(0.13)	…… 洗濯用洗剤 13.0%(0.02) など
交通・通信	自動車等関係費 2.0%(0.18)	…… ガソリン 3.1%(0.07) など
	通信 4.7%(0.14)	…… 通信料 (携帯電話) 8.4%(0.11) など
教養娯楽	教養娯楽サービス 6.4%(0.33)	…… 宿泊料 25.5%(0.23) など
下落		
光熱・水道	電気代 -15.5%(-0.62)	
	ガス代 -7.6%(-0.14)	…… 都市ガス代 -11.7%(-0.14)

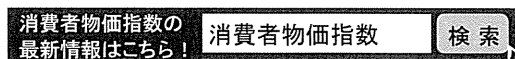
## 消費者物価指数の公表予定

全国		東京都区部 (中旬速報値)		備考
調査月	公表日	調査月	公表日	
2023年12月分※	2024年1月19日(金)	2024年1月分	2024年1月26日(金)	※全国 年平均同時公表
2024年1月分	2月27日(火)	2月分	3月5日(火)	
2月分	3月22日(金)	3月分※	3月29日(金)	※東京都区部 年度平均同時公表
3月分※	4月19日(金)	4月分	4月26日(金)	※全国 年度平均同時公表
4月分	5月24日(金)	5月分	5月31日(金)	
5月分	6月21日(金)	6月分	6月28日(金)	
6月分	7月19日(金)	7月分	7月26日(金)	
7月分	8月23日(金)	8月分	8月30日(金)	
8月分	9月20日(金)	9月分	9月27日(金)	
9月分	10月18日(金)	10月分	10月25日(金)	
10月分	11月22日(金)	11月分	11月29日(金)	
11月分	12月20日(金)	12月分※	12月27日(金)	※東京都区部 年平均同時公表
12月分※	2025年1月24日(金)	2025年1月分	2025年1月31日(金)	※全国 年平均同時公表
2025年1月分	2月21日(金)	2月分	2月28日(金)	
2月分	3月21日(金)	3月分※	3月28日(金)	※東京都区部 年度平均同時公表

<内容に関する問合せ先>



総務省統計局統計調査部消費統計課  
物価統計室物価指数第一係・第二係  
電話 03(5273)1175



・ホームページ

<https://www.stat.go.jp/data/cpi/index.html>

\* この冊子は、次のURLからダウンロードできます。

<https://www.stat.go.jp/data/cpi/sokuhou/tsuki/index-z.html>

\* 結果の概要は、統計メールニュースでも配信しています。メールニュースのお申込みは、統計局ホームページから。

「政府統計の総合窓口(e-Stat)」(<https://www.e-stat.go.jp/>)でも統計データ等の各種統計情報が御覧いただけます。  
本冊子に掲載されたデータを引用・転載する場合には、出典(例：総務省「消費者物価指数」から引用)の表記をお願いします。

家計調査・飲料費支出額

家計支出から見た全国1世帯当たりの食料費支出金額<用途分類>

資料:総務省統計局家計調査報告

	2024年2月 円	2023年2月 円	前年対比 %	2024年1月 ~2月(円)	2023年1月 ~2月(円)	前年対比 %
○消費支出	279,868	272,214	102.8	569,335	573,860	99.2
○食料	78,619	73,678	106.7	157,411	150,344	104.7
食料のうち						
果物	3,003	2,770	108.4	5,997	5,640	106.3
菓子類	7,582	6,918	109.6	14,662	13,560	108.1
飲料	4,629	4,309	107.4	9,378	8,852	105.9
酒類	3,099	3,071	100.9	6,047	6,243	96.9
外食	12,193	10,809	112.8	24,982	22,742	109.8
牛乳	1,258	1,128	111.5	2,546	2,327	109.4

家計支出から見た全国1世帯当たりの飲料費支出金額<品目分類>

	2024年2月 円	2023年2月 円	前年対比 %	2024年1月 ~2月(円)	2023年1月 ~2月(円)	前年対比 %
○飲料	4,695	4,369	107.5	9,509	9,018	105.4
茶類	1,012	937	108.0	2,017	1,926	104.7
緑茶	242	245	98.8	484	486	99.6
紅茶	88	78	112.8	167	164	101.8
他の茶葉	139	134	103.7	270	266	101.5
茶飲料	543	479	113.4	1,095	1,008	108.6
コーヒー・ココア	1,063	1,021	104.1	2,197	2,140	102.7
コーヒー	673	672	100.1	1,408	1,424	98.9
コーヒー飲料	345	304	113.5	698	619	112.8
ココア・ココア飲料	45	45	100.0	91	97	93.8
他の飲料	2,619	2,409	108.7	5,294	4,950	106.9
果実・野菜ジュース	503	451	111.5	1,001	929	107.8
炭酸飲料	487	414	117.6	977	882	110.8
乳酸菌飲料	490	431	113.7	955	881	108.4
乳飲料	212	203	104.4	420	405	103.7
ミネラルウォーター	293	285	102.8	625	553	113.0
スポーツドリンク	68	58	117.2	152	133	114.3
他の飲料のその他	566	568	99.6	1,163	1,170	99.4



1. 容器別(KL)		缶=SOT缶+ボトル缶				
容量 ml	2024年3月	前年比%	2024年1~3月	前年比%	シェア-%	
リターナブル	190	0	8,295	108.9	3.8	
ナブル	200	101	254	135.8	0.1	
ビン	207	484	1,457	119.7	0.7	
	242	0	0	-	0.0	
その他	0	0	0	-	0.0	
小計	3,394	87.6	10,006	110.9	4.6	
110~160	0	-	28	164.7	0.0	
300	253	85.8	685	125.2	0.3	
350	0	-	0	-	0.0	
その他	738	94.0	1,471	78.2	0.7	
小計	991	91.8	2,184	89.3	1.0	
500	13,353	91.4	32,627	95.0	15.0	
1,500	32,640	95.1	95,266	98.2	43.7	
その他	8,540	82.8	21,238	70.6	9.8	
小計	54,533	92.1	149,131	92.4	68.5	
160	2,247	137.6	5,756	117.4	2.6	
250	6,711	108.6	14,701	108.7	6.7	
350	7,971	169.2	18,617	128.3	8.5	
500	5,165	107.9	14,327	96.4	6.6	
その他	1,298	78.0	3,081	89.1	1.4	
小計	23,392	123.3	56,482	110.2	25.9	
合計(kℓ)	82,310	99.0	217,803	97.2	100.0	

2. 区分別(KL)		2024年3月	前年比%	2024年1~3月	前年比%	シェア-%
1. 水に二酸化炭素を圧入したものの		1,449	72.8	4,590	105.3	2.1
2. 果汁、果汁ピューレ、乳又は乳製品を加えたもの		18,751	93.2	43,666	80.1	20.0
3. 果汁又は、果汁を印象づける色及び香りをつけたもの		19	95.0	38	190.0	0.0
4. 1.2及び3以外のもの		62,091	101.7	169,509	102.5	77.8
合計(kℓ)		82,310	99.0	217,803	97.2	100.0

# 果実飲料の依頼検査実績

果実飲料2団体

			2024年	2023年	前年対比	2024年	2023年	前年対比	シェア
			3月	3月	(%)	1月～3月	1月～3月	(%)	
直接飲料 (kℓ)	果実ジュース	缶	733	984	74.5	1,517	2,020	75.1	
		びん	788	570	138.2	2,445	1,833	133.4	
		その他	2,306	2,582	89.3	5,691	5,918	96.2	
		計	3,827	4,136	92.5	9,653	9,771	98.8	32.0
	(果汁入り飲料) (50%以上)	缶	0	62	—	22	75	29.3	
		びん	8	0	—	16	10	160.0	
		その他	53	24	220.8	83	24	345.8	
		計	61	86	70.9	121	109	111.0	0.4
	果汁入り飲料 (果肉)	缶	263	146	180.1	438	438	100.0	
		びん	0	0	—	0	0	—	
		その他	0	0	—	0	0	—	
		計	263	146	180.1	438	438	100.0	1.5
	(果汁入り飲料) (50%未満)	缶	141	159	88.7	311	311	100.0	
		びん	257	239	107.5	719	625	115.0	
		その他	6,319	5,200	121.5	16,741	13,230	126.5	
計		6,717	5,598	120.0	17,771	14,166	125.4	58.9	
果汁入り飲料 (乳・野菜汁) 及び果実野菜 ミックスジュース	缶	15	17	88.2	15	17	88.2		
	びん	0	13	—	0	13	—		
	その他	121	133	91.0	350	308	113.6		
	計	136	163	83.4	365	338	108.0	1.2	
果汁入り飲料・ 炭酸入り	缶	0	0	—	0	0	—		
	びん	726	502	144.6	1,832	1,821	100.6		
	その他	0	0	—	0	0	—		
	計	726	502	144.6	1,832	1,821	100.6	6.1	
果汁入り飲料・ 果粒入り	缶	0	0	—	0	13	—		
	びん	0	0	—	0	0	—		
	その他	0	0	—	0	0	—		
	計	0	0	—	0	13	—	—	
容器別	缶	1,152	1,368	84.2	2,303	2,874	80.1	7.6	
	びん	1,779	1,324	134.4	5,012	4,302	116.5	16.6	
	その他	8,799	7,939	110.8	22,865	19,480	117.4	75.8	
	合計	11,730	10,631	110.3	30,180	26,656	113.2	100.0	
き釈用 (L)	果実ジュース		0	0	—	0	0	—	—
	果汁入り飲料	50%以上	0	0	—	0	0	—	—
		50%未満	18,612	37,171	50.1	71,027	88,091	80.6	100.0
		混合	0	0	—	0	0	—	—
	合計		18,612	37,171	50.1	71,027	88,091	80.6	100.0

炭酸飲料2024年・月別・容器別JAS格付数量

一般財団法人日本清涼飲料検査協会

月	単位	リターナブル瓶		ワンウェイ瓶		PET瓶		缶		合計		前年 対比%			
		数量KL	シェア%	前年対比%	数量KL	シェア%	前年対比%	数量KL	シェア%	前年対比%	数量KL		C/S		
1	KL	3,247	5.5	122.0	442	0.7	54.2	42,537	71.4	82.0	13,309	22.4	91.4	59,535	85.2
	C/S	703,012	10.6	122.0	76,952	1.2	50.4	4,114,034	62.1	82.9	1,728,954	26.1	95.9	6,622,952	88.3
2	KL	3,365	4.4	135.2	751	1.0	136.5	52,061	68.5	103.4	19,781	26.0	111.6	75,958	106.8
	C/S	727,397	8.7	134.1	133,169	1.6	129.5	5,111,651	61.0	104.6	2,414,372	28.8	111.4	8,366,589	108.9
3	KL	3,394	4.1	87.6	991	1.2	91.8	54,533	66.3	92.1	23,392	28.4	123.3	82,310	99.0
	C/S	734,206	8.1	87.8	181,467	2.0	92.3	5,203,515	57.3	90.4	2,963,735	32.6	122.6	9,082,923	98.6
4	KL														
	C/S														
5	KL														
	C/S														
6	KL														
	C/S														
7	KL														
	C/S														
8	KL														
	C/S														
9	KL														
	C/S														
10	KL														
	C/S														
11	KL														
	C/S														
12	KL														
	C/S														
合計	KL	10,006	4.6	110.9	2,184	1.0	89.3	149,131	68.5	92.4	56,482	25.9	110.2	217,803	97.2
	C/S	2,164,615	9.0	110.7	391,588	1.6	86.6	14,429,200	59.9	92.4	7,107,061	29.5	111.3	24,092,464	98.7
前年	KL	9,024	4.0	-	2,446	1.1	-	161,446	72.0	-	51,256	22.9	-	224,172	-
同期	C/S	1,955,209	8.0	-	452,147	1.9	-	15,610,336	64.0	-	6,388,182	26.2	-	24,405,874	-

2024年容器別JAS実績(直接飲料)

( )内は前年対比

	缶		びん		紙		その他		PET		合計 KL
	KL	シェア%	KL	シェア%	KL	シェア%	KL	シェア%	KL	シェア%	
1	639 (90.1)	7.6	1,317 (90.9)	15.6	1,042 (135.9)	12.4	41 (53.9)	0.5	5,389 (155.1)	63.9	8,428 (130.1)
2	512 (64.2)	5.1	1,916 (125.3)	19.1	1,180 (112.1)	11.8	104 (109.5)	1.0	6,310 (103.9)	63.0	10,022 (105.0)
3	1,152 (84.2)	9.8	1,779 (134.4)	15.2	1,313 (97.0)	11.2	76 (105.6)	0.6	7,410 (113.8)	63.2	11,730 (110.3)
4											
5											
6											
7											
8											
9											
10											
11											
12											
合計	2,303 (80.1)	7.6	5,012 (116.5)	16.6	3,535 (111.4)	11.7	221 (90.9)	0.7	19,109 (119.0)	63.3	30,180 (113.2)
前年同期	2,874	10.8	4,302	16.1	3,174	11.9	243	0.9	16,063	60.3	26,656

※果汁協・清涼飲料検合計

炭酸飲料 区別の格付数量 (統計期間: 2024年1月~2024年12月)

一般財団法人日本清涼飲料検査協会

区別	月別	2024年3月			前年 対比%	2024年1月~2024年3月			2023年1月~2023年3月			前年 対比%
		びん・PET	缶	計		びん・PET	缶	計	びん・PET	缶	計	
		c/s	kl									
1. 水に二酸化炭素を圧入したもの	c/s	242,418	50,242	292,660	72	787,122	149,180	936,302	723,090	173,697	896,787	104
	kl	1,208	241	1,449	73	3,875	715	4,590	3,527	834	4,361	105
2. 果汁・果汁ジュース・乳又は乳製品を加えたもの	c/s	1,426,203	517,135	1,943,338	93	3,422,652	1,139,251	4,561,903	4,487,008	1,038,293	5,525,301	83
	kl	14,423	4,328	18,751	93	34,093	9,573	43,666	45,420	9,070	54,490	80
3. 果汁又は果汁を印象つける色及び香りをつけたもの	c/s	4,041	0	4,041	99	8,012	0	8,012	4,065	0	4,065	197
	kl	19	0	19	95	38	0	38	20	0	20	190
4. 1,2及び3以外のもの	c/s	4,446,526	2,396,358	6,842,884	102	12,767,617	5,818,630	18,586,247	12,803,529	5,176,192	17,979,721	103
	kl	43,268	18,823	62,091	102	123,315	46,194	169,509	123,949	41,352	165,301	103
合計	c/s	6,119,188	2,963,735	9,082,923	99	16,985,403	7,107,061	24,092,464	18,017,692	6,388,182	24,405,874	99
	kl	58,918	23,392	82,310	99	161,321	56,482	217,803	172,916	51,256	224,172	97

⑥