

# 清飲検協会報

## 【お知らせ】

### ○ 総務省から

総務省は、2024年12月分及び2024年平均の消費者物価指数（CPI）を1月24日に公表しました。

2020年を100とした2024年度の指数は、総合は108.5、食料は117.8、加えて以下の統計資料で確認したところ食料のうち飲料は115.8となっています。

<https://www.stat.go.jp/data/cpi/sokuhou/tsuki/index-z.html>

## 【目次】

### ○ 総務省から

2024年12月分及び2024年平均の消費者物価指数（CPI） ..... 2

家計支出から見た全国1世帯当たりの食料費支出金額 ..... 6

炭酸飲料 JAS 格付実績 ..... 7

果実飲料の依頼検査実績 ..... 8

炭酸飲料 2024年月別・容器別 JAS 格付数量 ..... 9

果実飲料 2024年月別・容器別 JAS 格付数量（直接飲料） ..... 10

炭酸飲料区分別・容器別の格付数量 ..... 11

編集 一般財団法人 日本清涼飲料検査協会

〒108-0023 東京都港区芝浦2-17-13 保坂興産ビル TEL 03-3455-6851 FAX 03-3455-6852

<http://www.seiryouden.jp> E-mail [info@seiryouden.jp](mailto:info@seiryouden.jp)

2020年基準 消費者物価指数

全 国 2024年(令和6年)12月分及び2024年(令和6年)平均

1 2024年(令和6年)12月分

◎ 概 況

- (1) 総合指数は2020年を100として110.7  
前年同月比は3.6%の上昇 前月比(季節調整値)は0.6%の上昇
- (2) 生鮮食品を除く総合指数は109.6  
前年同月比は3.0%の上昇 前月比(季節調整値)は0.5%の上昇
- (3) 生鮮食品及びエネルギーを除く総合指数は108.4  
前年同月比は2.4%の上昇 前月比(季節調整値)は0.2%の上昇

図1 総合指数の動き

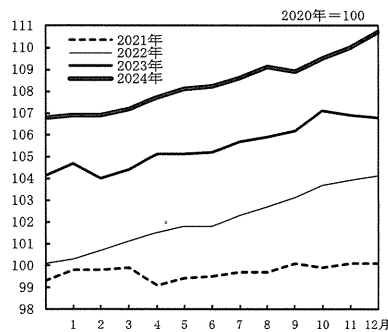


図2 生鮮食品を除く総合指数の動き

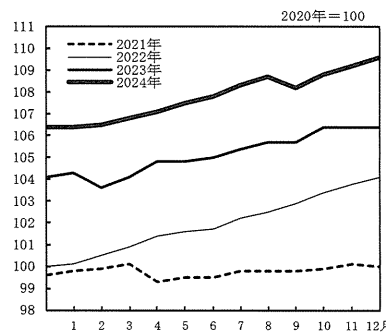


図3 生鮮食品及びエネルギーを除く総合指数の動き

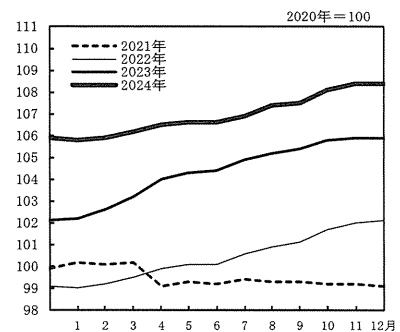


表1 総合、生鮮食品を除く総合、生鮮食品及びエネルギーを除く総合の指数及び前年同月比

2020年=100

原数値		2023年 2024年												
		12月	1月	2月	3月	4月	5月	6月	7月	8月	9月	10月	11月	12月
総 合	指 数	106.8	106.9	106.9	107.2	107.7	108.1	108.2	108.6	109.1	108.9	109.5	110.0	110.7
	前年同月比 (%)	2.6	2.2	2.8	2.7	2.5	2.8	2.8	2.8	3.0	2.5	2.3	2.9	3.6
生 鮮 食 品 を 除 く 総 合	指 数	106.4	106.4	106.5	106.8	107.1	107.5	107.8	108.3	108.7	108.2	108.8	109.2	109.6
	前年同月比 (%)	2.3	2.0	2.8	2.6	2.2	2.5	2.6	2.7	2.8	2.4	2.3	2.7	3.0
生 鮮 食 品 及 び エ ネ ル ギ ー を 除 く 総 合	指 数	105.9	105.8	105.9	106.2	106.5	106.6	106.6	106.9	107.4	107.5	108.1	108.4	108.4
	前年同月比 (%)	3.7	3.5	3.2	2.9	2.4	2.1	2.2	1.9	2.0	2.1	2.3	2.4	2.4

表2 総合、生鮮食品を除く総合、生鮮食品及びエネルギーを除く総合の前月比(季節調整値)

季節調整値		2023年 2024年												
		12月	1月	2月	3月	4月	5月	6月	7月	8月	9月	10月	11月	12月
総 合	前月比 (%)	0.0	0.1	0.2	0.3	0.2	0.4	0.3	0.2	0.4	-0.1	0.4	0.4	0.6
	前月比 (%)	0.1	0.2	0.1	0.1	0.2	0.4	0.4	0.3	0.4	-0.3	0.4	0.4	0.5
生 鮮 食 品 及 び エ ネ ル ギ ー を 除 く 総 合	前月比 (%)	0.2	0.2	0.1	0.1	0.0	0.1	0.2	0.1	0.4	0.2	0.3	0.3	0.2

注) 季節調整値は、毎年12月結果公表時に、過去に遡って改定している。

4 全 国 (年平均)

2 2024年(令和6年)平均

◎ 概 況

(1) 総合指数は2020年を100として108.5	前年比は2.7%の上昇
(2) 生鮮食品を除く総合指数は107.9	前年比は2.5%の上昇
(3) 生鮮食品及びエネルギーを除く総合指数は107.0	前年比は2.4%の上昇

図7 指数の動き

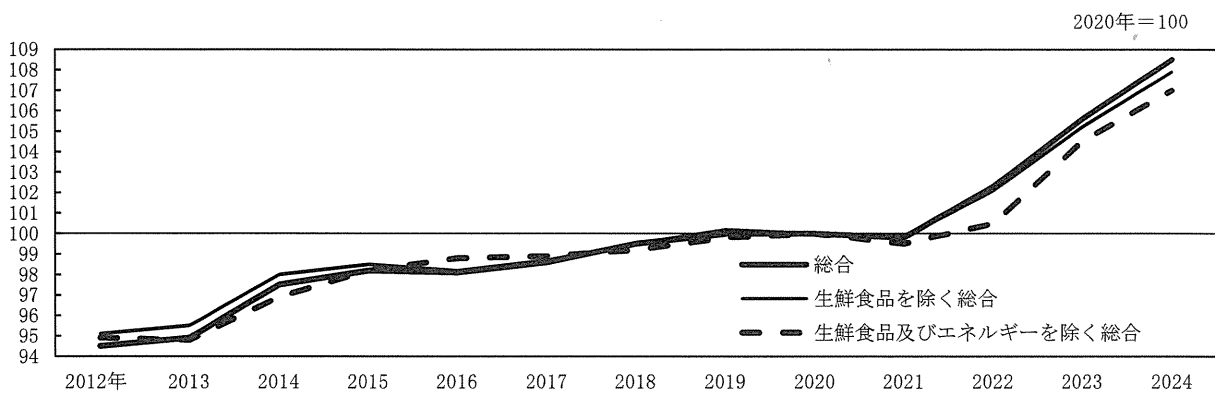


図8 前年比の動き

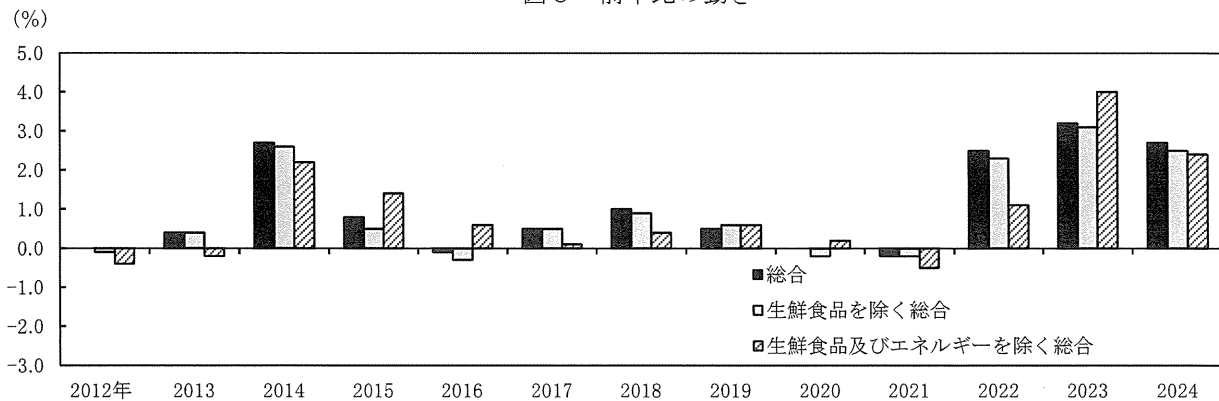


表7 総合、生鮮食品を除く総合、生鮮食品及びエネルギーを除く総合の指数及び前年比

2020年=100

		2012年	2013年	2014年	2015年	2016年	2017年	2018年	2019年	2020年	2021年	2022年	2023年	2024年
総 合	指 数	94.5	94.9	97.5	98.2	98.1	98.6	99.5	100.0	100.0	99.8	102.3	105.6	108.5
	前年比 (%)	0.0	0.4	2.7	0.8	-0.1	0.5	1.0	0.5	0.0	-0.2	2.5	3.2	2.7
生 鮮 食 品 を 除 く 総 合	指 数	95.1	95.5	98.0	98.5	98.2	98.7	99.5	100.2	100.0	99.8	102.1	105.2	107.9
	前年比 (%)	-0.1	0.4	2.6	0.5	-0.3	0.5	0.9	0.6	-0.2	-0.2	2.3	3.1	2.5
生 鮮 食 品 及 び エ ネ ル ギ ー を 除 く 総 合	指 数	94.9	94.8	96.9	98.2	98.8	98.9	99.2	99.8	100.0	99.5	100.5	104.5	107.0
	前年比 (%)	-0.4	-0.2	2.2	1.4	0.6	0.1	0.4	0.6	0.2	-0.5	1.1	4.0	2.4

◎ 前年との比較 (10大費目)

表8 10大費目指数、前年比及び寄与度

2020年=100

指 数	総 合	生鮮食品	生鮮食品及	食 料	生 食	生鮮食品	住 居	光 熱	家 具	被服及び	保 健	交 通	教 育	教 養	諸 雑 費
		を 除 く	びエネルギー			を 除 く									
		総 合	を 除 く 総 合			食 料									
指 数	108.5	107.9	107.0	117.8	122.6	116.9	103.1	112.8	118.4	108.2	102.8	97.4	101.6	112.9	104.8
前 年 比 (%)	(3.2)	(3.1)	(4.0)	(8.1)	(7.4)	(8.2)	(1.1)	(-6.7)	(7.9)	(3.6)	(1.9)	(2.5)	(1.2)	(4.3)	(1.4)
寄 与 度	2.7	2.5	2.4	4.3	7.0	3.8	0.7	4.0	4.0	2.4	1.6	1.6	-0.4	5.4	1.1
寄 与 度 差		(2.94)	(3.45)	(2.17)	(0.31)	(1.86)	(0.23)	(-0.53)	(0.32)	(0.13)	(0.09)	(0.34)	(0.04)	(0.39)	(0.08)
		2.44	2.14	1.21	0.30	0.91	0.14	0.29	0.17	0.09	0.07	0.22	-0.01	0.49	0.06
		-0.51	-1.31	-0.95	-0.01	-0.95	-0.09	0.81	-0.15	-0.04	-0.02	-0.11	-0.05	0.10	-0.02

注) ( )は、前年の前年比及び寄与度。各寄与度は、総合指数の前年比に対するものである。

[総合指数の前年比に寄与した主な内訳]

10大費目 中 分 類、前年比(寄与度)

品 目、前年比(寄与度)

上昇		
食料	生鮮野菜 10.2%(0.20)	…… たまねぎ 24.2%(0.03) など
	穀類 8.5%(0.19)	…… うるち米 (コシヒカリを除く) 28.8%(0.10) など
	菓子類 6.0%(0.15)	…… チョコレート 12.2%(0.04) など
	調理食品 3.3%(0.12)	…… おにぎり 7.9%(0.01) など
	外食 2.6%(0.12)	…… 焼肉 (外食) 3.0%(0.01) など
	生鮮果物 11.4%(0.12)	…… りんご 18.5%(0.02) など
	肉類 3.4%(0.09)	…… 豚肉 (国産品) 4.5%(0.03) など
	飲料 4.7%(0.08)	…… 果実ジュース 29.3%(0.02) など
住居	設備修繕・維持 2.9%(0.10)	…… 火災・地震保険料 3.9%(0.03) など
光熱・水道	電気代 7.3%(0.25)	
交通・通信	自動車等関係費 2.4%(0.22)	…… 自動車保険料 (任意) 4.2%(0.07) など
教養娯楽	教養娯楽サービス 6.9%(0.36)	…… 外国バック旅行費 68.9%(0.16) など

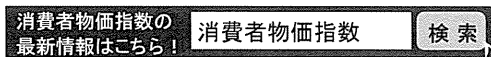
## 消費者物価指数の公表予定

全国		東京都区部 (中旬速報値)		備考
調査月	公表日	調査月	公表日	
2024年12月分※	2025年1月24日(金)	2025年1月分	2025年1月31日(金)	※全国 年平均同時公表
2025年1月分	2月21日(金)	2月分	2月28日(金)	
2月分	3月21日(金)	3月分※	3月28日(金)	※東京都区部 年度平均同時公表
3月分※	4月18日(金)	4月分	4月25日(金)	※全国 年度平均同時公表
4月分	5月23日(金)	5月分	5月30日(金)	
5月分	6月20日(金)	6月分	6月27日(金)	
6月分	7月18日(金)	7月分	7月25日(金)	
7月分	8月22日(金)	8月分	8月29日(金)	
8月分	9月19日(金)	9月分	9月26日(金)	
9月分	10月24日(金)	10月分	10月31日(金)	
10月分	11月21日(金)	11月分	11月28日(金)	
11月分	12月19日(金)	12月分※	12月26日(金)	※東京都区部 年平均同時公表
12月分※	2026年1月23日(金)	2026年1月分	2026年1月30日(金)	※全国 年平均同時公表
2026年1月分	2月20日(金)	2月分	2月27日(金)	
2月分	3月24日(火)	3月分※	3月31日(火)	※東京都区部 年度平均同時公表

<内容に関する問合せ先>



総務省統計局統計調査部消費統計課  
物価統計室物価指数第一係・第二係  
電話 03(5273)1175



・ホームページ

<https://www.stat.go.jp/data/cpi/index.html>

\* この冊子は、次のURLからダウンロードできます。

<https://www.stat.go.jp/data/cpi/sokuhou/tsuki/index-z.html>

\* 結果の概要は、統計メールニュースでも配信しています。メールニュースのお申込みは、統計局ホームページから。

「政府統計の総合窓口(e-Stat)」(<https://www.e-stat.go.jp/>)でも統計データ等の各種統計情報が御覧いただけます。  
本冊子に掲載されたデータを引用・転載する場合には、出典(例:総務省「消費者物価指数」から引用)の表記をお願いします。

家計調査・飲料費支出額

家計支出から見た全国1世帯当たりの食料費支出金額《用途分類》

資料:総務省統計局家計調査報告

	2024年12月 円	2023年12月 円	前年対比 %	2024年1月 ～12月(円)	2023年1月 ～12月(円)	前年対比 %
○消費支出	352,633	329,518	107.0	3,602,915	3,527,962	102.1
○食料	104,867	99,523	105.4	1,020,480	980,856	104.0
食料のうち						
果物	3,849	3,575	107.7	38,293	37,111	103.2
菓子類	9,284	8,862	104.8	89,933	85,456	105.2
飲料	5,615	5,276	106.4	65,687	63,329	103.7
酒類	4,805	4,675	102.8	43,072	43,600	98.8
外食	14,833	14,217	104.3	164,588	151,834	108.4
牛乳	1,287	1,334	96.5	15,895	15,706	101.2

家計支出から見た全国1世帯当たりの飲料費支出金額《品目分類》

	2024年12月 円	2023年12月 円	前年対比 %	2024年1月 ～12月(円)	2023年1月 ～12月(円)	前年対比 %
○飲料	5,821	5,466	106.5	67,225	64,930	103.5
茶類	1,281	1,219	105.1	14,443	13,955	103.5
緑茶	373	347	107.5	3,193	3,214	99.3
紅茶	112	100	112.0	893	844	105.8
他の茶葉	161	162	99.4	1,706	1,607	106.2
茶飲料	635	610	104.1	8,647	8,288	104.3
コーヒー・ココア	1,361	1,213	112.2	13,907	13,282	104.7
コーヒー	919	811	113.3	7,890	7,642	103.2
コーヒー飲料	383	349	109.7	5,617	5,267	106.6
ココア・ココア飲料	59	53	111.3	399	374	106.7
他の飲料	3,178	3,034	104.7	38,874	37,691	103.1
果実・野菜ジュース	618	573	107.9	7,603	7,425	102.4
炭酸飲料	665	666	99.8	7,722	7,459	103.5
乳酸菌飲料	510	509	100.2	5,905	5,900	100.1
乳飲料	239	221	108.1	2,831	2,785	101.7
ミネラルウォーター	326	334	97.6	4,558	4,071	112.0
スポーツドリンク	78	82	95.1	1,575	1,642	95.9
他の飲料のその他	743	649	114.5	8,685	8,411	103.3

1. 容器別 (KL)		缶=SOT缶+ボトル缶				
容量 ml	2025年1月	前年比%	2025年1~1月	前年比%	シェア-%	
リターナブル	190	75.3	2,060	75.3	4.5	
ナブル	200	0.0	0	0.0	0.0	
ビン	207	111.7	496	111.7	1.1	
	242	-	0	-	0.0	
その他	0	-	0	-	0.0	
小計	2,556	78.7	2,556	78.7	5.6	
110~160	0	-	0	-	0.0	
300	144	80.0	144	80.0	0.3	
350	0	-	0	-	0.0	
その他	322	122.9	322	122.9	0.7	
小計	466	105.4	466	105.4	1.0	
500	3,331	34.1	3,331	34.1	7.3	
1,500	24,490	87.6	24,490	87.6	53.3	
その他	467	9.7	467	9.7	1.0	
小計	28,288	66.5	28,288	66.5	61.6	
160	1,510	89.0	1,510	89.0	3.3	
250	2,490	77.1	2,490	77.1	5.4	
350	5,814	141.5	5,814	141.5	12.7	
500	3,937	122.5	3,937	122.5	8.6	
その他	851	80.2	851	80.2	1.9	
小計	14,602	109.7	14,602	109.7	31.8	
合計 (kℓ)	45,912	77.1	45,912	77.1	100.0	

## 2. 区分別 (KL)

区分	2025年1月	前年比%	2025年1~1月	前年比%	シェア-%
1. 水に二酸化炭素を圧入した もの	904	57.7	904	57.7	2.0
2. 果汁、果汁ピューレ、乳又は乳 製品を加えたもの	8,441	70.6	8,441	70.6	18.4
3. 果汁又は果汁を印象づける 色及び香りをつけたもの	0	0.0	0	0.0	-
4. 1.2及び3以外のもの	36,567	79.5	36,567	79.5	79.6
合計 (kℓ)	45,912	77.1	45,912	77.1	100.0

# 果実飲料の依頼検査実績

果実飲料2団体

			2025年 1月	2024年 1月	前年対比 (%)	2025年 1月～1月	2024年 1月～1月	前年対比 (%)	シェア
直接飲料 (k)	果実ジュース	缶	275	467	58.9	275	467	58.9	
		びん	301	692	43.5	301	692	43.5	
		その他	1,452	1,586	91.6	1,452	1,586	91.6	
		計	2,028	2,745	73.9	2,028	2,745	73.9	21.6
	(果汁入り飲料) (50%以上)	缶	0	0	—	0	0	—	
		びん	0	8	—	0	8	—	
		その他	0	6	—	0	6	—	
		計	0	14	—	0	14	—	—
	果汁入り飲料 (果肉)	缶	88	58	151.7	88	58	151.7	
		びん	0	0	—	0	0	—	
		その他	0	0	—	0	0	—	
		計	88	58	151.7	88	58	151.7	0.9
	(果汁入り飲料) (50%未満)	缶	136	114	119.3	136	114	119.3	
		びん	133	210	63.3	133	210	63.3	
		その他	6,291	4,778	131.7	6,291	4,778	131.7	
		計	6,560	5,102	128.6	6,560	5,102	128.6	69.8
	果汁入り飲料 (乳・野菜汁) 及び果実野菜 ミックスジュース	缶	6	0	—	6	0	—	
		びん	14	0	—	14	0	—	
		その他	123	102	120.6	123	102	120.6	
		計	143	102	140.2	143	102	140.2	1.5
果汁入り飲料 炭酸入り	缶	0	0	—	0	0	—		
	びん	578	407	142.0	578	407	142.0		
	その他	0	0	—	0	0	—		
	計	578	407	142.0	578	407	142.0	6.2	
果汁入り飲料 果粒入り	缶	0	0	—	0	0	—		
	びん	0	0	—	0	0	—		
	その他	0	0	—	0	0	—		
	計	0	0	—	0	0	—	—	
容器別	缶	505	639	79.0	505	639	79.0	5.4	
	びん	1,026	1,317	77.9	1,026	1,317	77.9	10.9	
	その他	7,866	6,472	121.5	7,866	6,472	121.5	83.7	
合計		9,397	8,428	111.5	9,397	8,428	111.5	100.0	
き釈用 (L)	果実ジュース		0	0	—	0	0	—	—
	果汁入り飲料	50%以上	0	0	—	0	0	—	—
		50%未満	15,681	38,621	40.6	15,681	38,621	40.6	100.0
	混合		0	0	—	0	0	—	—
合計		15,681	38,621	40.6	15,681	38,621	40.6	100.0	



炭酸飲料2025年・月別・容器別JAS格付数量

一般財団法人日本清涼飲料検査協会

月	単位	リターナブル瓶		ワンウェイ瓶		PET瓶		缶		合計		前年 対比%			
		数量KL	シェア%	前年対比%	数量KL	シェア%	前年対比%	数量KL	シェア%	前年対比%	数量KL		シェア%	前年対比%	
1	KL	2,556	5.6	78.7	466	1.0	105.4	28,288	61.6	66.5	14,602	31.8	109.7	45,912	77.1
	C/S	551,405	10.1	78.4	83,834	1.5	108.9	3,009,548	55.3	73.2	1,793,269	33.0	103.7	5,438,056	82.1
2	KL														
	C/S														
3	KL														
	C/S														
4	KL														
	C/S														
5	KL														
	C/S														
6	KL														
	C/S														
7	KL														
	C/S														
8	KL														
	C/S														
9	KL														
	C/S														
10	KL														
	C/S														
11	KL														
	C/S														
12	KL														
	C/S														
合計	KL	2,556	5.6	78.7	466	1.0	105.4	28,288	61.6	66.5	14,602	31.8	109.7	45,912	77.1
	C/S	551,405	10.1	78.4	83,834	1.5	108.9	3,009,548	55.3	73.2	1,793,269	33.0	103.7	5,438,056	82.1
前年	KL	3,247	5.5	-	442	0.7	-	42,537	71.4	-	13,309	22.4	-	59,535	-
同期	C/S	703,012	10.6	-	76,952	1.2	-	4,114,034	62.1	-	1,728,954	26.1	-	6,622,952	-

## 2025年容器別JAS実績(直接飲料)

( )内は前年対比

	缶		びん		紙		その他		PET		合計 KL
	KL	シェア%	KL	シェア%	KL	シェア%	KL	シェア%	KL	シェア%	
1	505 (79.0)	5.4	1,026 (77.9)	10.9	791 (75.9)	8.4	39 (95.1)	0.4	7,036 (130.6)	74.9	9,397 (111.5)
2											
3											
4											
5											
6											
7											
8											
9											
10											
11											
12											
合計	505 (79.0)	5.4	1,026 (77.9)	10.9	791 (75.9)	8.4	39 (95.1)	0.4	7,036 (130.6)	74.9	9,397 (111.5)
前年 同期	639	7.6	1,317	15.6	1,042	12.4	41	0.5	5,389	63.9	8,428

※果汁協・清涼飲料検合計

炭酸飲料 区別の格付数量 (統計期間: 2025年1月～2025年12月)

一般財団法人日本清涼飲料検査協会

区別	月別	2025年1月			2024年1月			前年 対比%	2025年1月～2025年12月			2024年1月～2024年12月			前年 対比%			
		びん・PET		缶	びん・PET		缶		びん・PET		缶	びん・PET		缶		びん・PET		缶
		c/s	kl	計	c/s	kl	計		c/s	kl	計	c/s	kl	計		c/s	kl	計
1. 水に二酸化炭素を圧入したもの	c/s	184,314	0	184,314	256,202	66,522	322,724	57	184,314	0	184,314	256,202	66,522	322,724	57			
	kl	904	0	904	1,247	319	1,566	58	904	0	904	1,247	319	1,566	58			
2. 果汁・果汁ピューレ・乳又は乳製品を加えたもの	c/s	664,835	257,389	922,224	983,704	281,421	1,265,125	73	664,835	257,389	922,224	983,704	281,421	1,265,125	73			
	kl	6,325	2,116	8,441	9,710	2,243	11,953	71	6,325	2,116	8,441	9,710	2,243	11,953	71			
3. 果汁又は果汁を印象つける色及び香りをつけたもの	c/s	0	0	0	3,971	0	3,971	0	0	0	0	3,971	0	3,971	0			
	kl	0	0	0	19	0	19	0	0	0	0	19	0	19	0			
4. 1,2及び3以外のもの	c/s	2,795,638	1,535,880	4,331,518	3,650,121	1,381,011	5,031,132	86	2,795,638	1,535,880	4,331,518	3,650,121	1,381,011	5,031,132	86			
	kl	24,081	12,486	36,567	35,250	10,747	45,997	79	24,081	12,486	36,567	35,250	10,747	45,997	79			
合計	c/s	3,644,787	1,793,269	5,438,056	4,893,998	1,728,954	6,622,952	82	3,644,787	1,793,269	5,438,056	4,893,998	1,728,954	6,622,952	82			
	kl	31,310	14,602	45,912	46,226	13,309	59,535	77	31,310	14,602	45,912	46,226	13,309	59,535	77			

⑥